

S  
O  
L  
E  
K  
I  
A

# CORPORATE PROFILE

ソレキア株式会社



# Corporate Outline

会 社 の 商 号	ソレキア株式会社 / Solekia Limited
代 表 者	小林 義和
創 立 の 年 月 日	1958年（昭和33年）9月19日
資 本 金	22億9,300万円
本 店 所 在 地	〒144-8626 東京都大田区西蒲田八丁目16番6号
主 たる 株 主	フリージア・マクロス(株)、佐々木ベジ、東京特殊電線(株)、小林義和、小林英之、ソレキア従業員持株会

主要な事業内容	<ol style="list-style-type: none"><li>1. 半導体その他の電子部品、電子機器ならびに電線およびその加工品の販売</li><li>2. 情報処理機器、電気通信機器の販売および賃貸</li><li>3. ソフトウェアの開発、販売および賃貸</li><li>4. 半導体に関する企画、設計、開発</li><li>5. 情報処理システムに関する企画、設計、開発、構築、保守、運用、管理</li><li>6. 情報通信システムに関する企画、設計、開発、構築、保守、運用、管理</li><li>7. インターネットを利用する情報システムの提供</li><li>8. 情報技術を用いたアウトソーシングサービスその他の各種サービスの提供</li><li>9. 情報処理および情報通信システムに関する教育</li><li>10. 情報処理機器ならびに電気通信機器に関する据付施工、保守およびこれに付帯する電気工事</li><li>11. 特定労働者派遣事業</li><li>12. 古物の売買</li><li>13. 前各号に付帯または関連する一切の事業</li></ol>
---------	---

売 上 高	242億1,339万円（2020年3月期）
従 業 員	794名（2020年3月末現在）
取 引 銀 行	(株)りそな銀行、(株)みずほ銀行、(株)横浜銀行、(株)三菱東京UFJ銀行、(株)三井住友銀行

# Our History

1958年9月	東京特殊電線(株)関連会社、富士通(株)特約店、富士電機(株)取扱店として資本金50万円で小林電材株式会社設立
1965年4月	富士電機(株)半導体取扱店
1967年4月	富士通(株)電子計算機システム (FACOM)販売特約店
1969年6月	社名を小林電子産業株式会社に変更
1970年10月	富士通(株)とFACOMディーラー契約締結
1984年12月	資本金1億600万円に増資
1987年4月	資本金3億20万円に増資
1987年10月	富士通(株)と富士通システム機器ディーラー契約締結
1990年4月	株式店頭登録、資本金6億5,170万円に増資
1997年8月	資本金12億850万円に増資
1998年3月	KOBADEN SINGAPORE PTE LTD (現、SOLEKIA SINGAPORE PTE.LTD.) 設立
1999年4月	コバデン・プロダクツ株式会社 (現、ソレキア・プラッツ株式会社) 設立
1999年9月	資本金22億9,300万円に増資
1999年10月	富士通(株)と富士通パートナー契約締結
2002年4月	社名をソレキア株式会社に変更
2004年12月	日本証券業協会への店頭登録を取消し、ジャスダック証券取引所に株式を上場
2010年4月	ジャスダック証券取引所と大阪証券取引所の合併に伴い、大阪証券取引所JASDAQに株式を上場
2012年5月	SOLEKIA VIETNAM LIMITEDに出資金を払い込み、事業を開始
2013年7月	東京証券取引所と大阪証券取引所の現物市場統合に伴い、東京証券取引所JASDAQ (スタンダード) に株式を上場
2014年4月	本社を東京都大田区西蒲田八丁目16番 6 号に移転

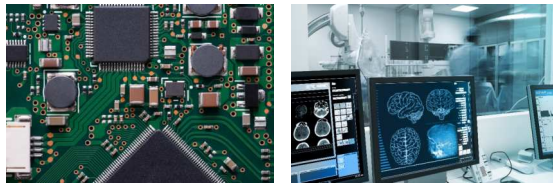
# Solekia as a Service

多様なニーズに迅速かつ的確に応え、あらゆる分野にわたる  
最適なソリューションとサービスのプラットフォームであること。

「お客様起点」のサービス提供に向けて  
部門を超えた連携力を発揮する4つの事業分野。

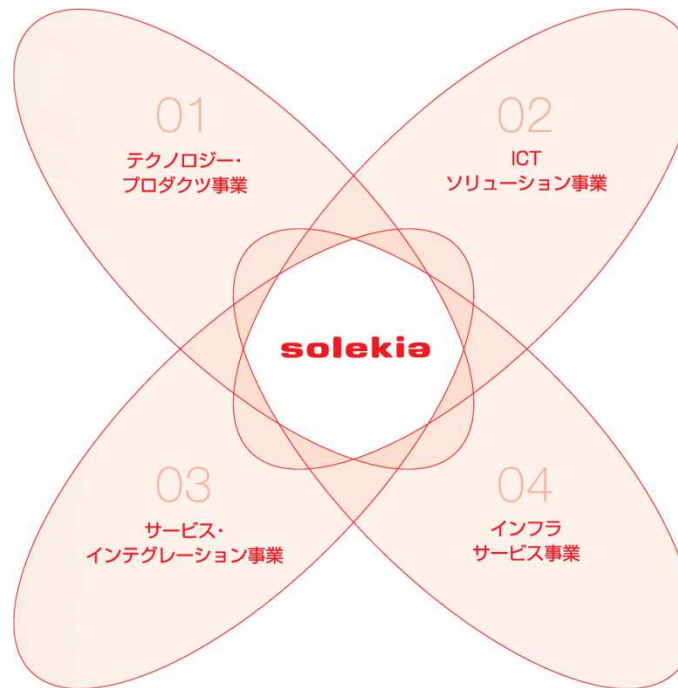
## テクノロジー・プロダクツ事業

ASIC開発をはじめ、半導体製品やコンポーネントデバイス、ネットワーク・ストレージ機器の販売を展開。高度な技術開発力とマーケティング力を活かして、国内外のお客様に付加価値の高い製品・サービスを提供しています。



## サービス・インテグレーション事業

クラウドコンピューティングやスマートフォン、タブレットなどのモバイル関連等の最新技術に取り組みながら、コンサルティング、構築、運用、保守までお客様のニーズに的確に応えるソリューションを提供しています。



## ICTソリューション事業

官公庁、地方自治体、製造、流通、農協、生協、金融、医療などの業種・業態に合わせて、ERP、BCP、環境・省エネ等の幅広い分野の各種サービスをコーディネートし、独自のソリューションとしてビジネス展開しています。



## インフラサービス事業

首都圏、北関東、信越、関西地区のサービスセンターを基点に、ITインフラ設計・構築、システム監視、ヘルプデスク、BCP策定、ディザスタリカバリーなどお客様のシステム全般にわたるサポートを行っています。



# Our Service

連携力でお届けするサービス

## デバイス&コンポーネント

- LSI設計
- LSIデザインコンサルテーション
- 各種デバイス・コンポーネント販売  
(RFID、センサーデバイス、スマートグリッド  
関連、各種コンポーネント、ASICおよび汎用  
LSI)

## システム開発

- システムコンサルテーション
- 各種ソフトウェア開発  
(アプリケーション開発、制御システム開発)
- クラウドシステム開発
- ネットワークソリューション

## ハード&ソフトウェア

- ビジネスコンサルテーション
- ICT販売  
(法人向けPC、各種サーバ、ネットワーク  
機器等)
- 各種ソフトウェア販売  
(ERP、製造、流通、医療、公共、金融)
- ネットワークコンサルテーション
- IoTデバイス&ソリューション

## 保守・アウトソーシング

- 保守サービス・インフラ構築
- セキュリティサービス  
(診断・監視・ウイルス駆除)
- データセンター
- アウトソーシングサービス  
(ヘルプデスク、ハウジング、ホスティング)
- データバックアップ、リカバリー

# Advantage

連携力から生まれる「3つの強み」



常に変化する市場において、スピードと先見性を合わせ  
持った最先端のソリューションを提供します。

お客様の個別ニーズに合わせてカスタマイズされた  
安心で使いやすいサービスを提供します。



長年培ってきた高度な要素技術に最新技術を組み合わせて、  
独自のビジネスモデルを確立します。

# Our Network

地域に密着したきめ細かいサポート

■ **本店** 東京（蒲田）

■ **システムソリューション拠点** 東京（蒲田・神田）

## ■ 支店

東北（仙台市）	諏訪
福島	大阪
関東（さいたま市）	京都
群馬（高崎市）	高松
宇都宮	松山
長野（上田市）	

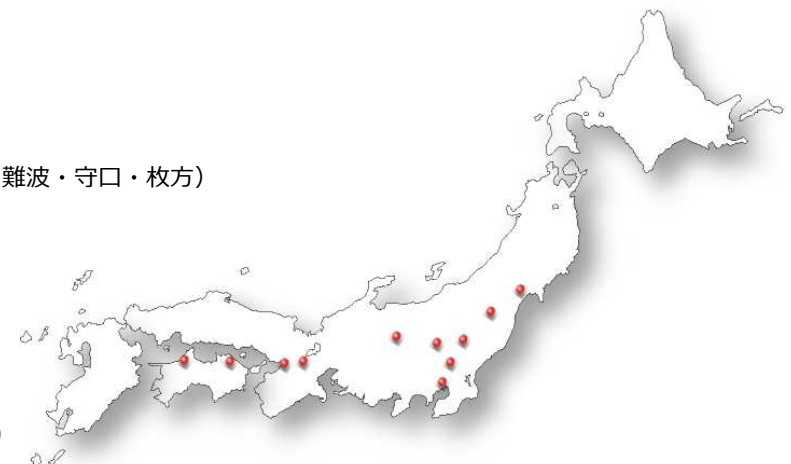
## ■ サポート&サービスセンター

東京（神田・東陽町・立川）  
川崎  
太田  
宇都宮  
長野（上田・佐久・諏訪・伊那・松本・大町）

大阪（大阪・難波・守口・枚方）  
京都

## ■ 子会社

ソレキア・ブラッツ株式会社（蒲田） SOLEKIA SINGAPORE PTE. LTD.（シンガポール）  
SOLEKIA VIETNAM LIMITED（ベトナム）



**solekia**